

BOBINE DE CABO DE CONETIVIDADE C/ CUBO GRANDE

- ◆ CUBO GRANDE PARA CABOS MENOS FLEXÍVEIS
- ◆ LEVE E COMPACTO
- ◆ CONSTRUÇÃO EM AÇO INOXÍDAVEL ROBUSTO
- ◆ CONTINUIDADE ELÉTRICA MELHORADA
- ◆ ADEQUADO PARA USO EM VEÍCULOS OU DEPÓSITOS
- ◆ TRAVÃO AJUSTÁVEL
- ◆ GUIA DE CABO OPCIONAL



Introdução

Quando se transferem líquidos ou pós inflamáveis em ritmos elevados, é essencial que os componentes adjacentes do Sistema estejam conectados eletricamente, de modo a reduzir o risco de descargas de eletricidade estática potencialmente explosivas. Tradicionalmente, esta conexão foi conseguida, utilizando um clipe e cabo de conetividade numa bobine eletricamente condutora.

História

Antigamente, bobines de conetividade eram feitas em alumínio espesso ou fundições de bronze, assim, no caso de falha teria de se substituir um componente dispendioso. Era o rolamento do cubo que fornecia o circuito elétrico através da bobine, mas quando o rolamento se desgastava, o resultado era uma perda de continuidade. A resistência de bobinagem eram tão reduzida durante o desenrolamento que a bobine continuava a rodar descontroladamente, depositando o cabo no chão.

Descrição

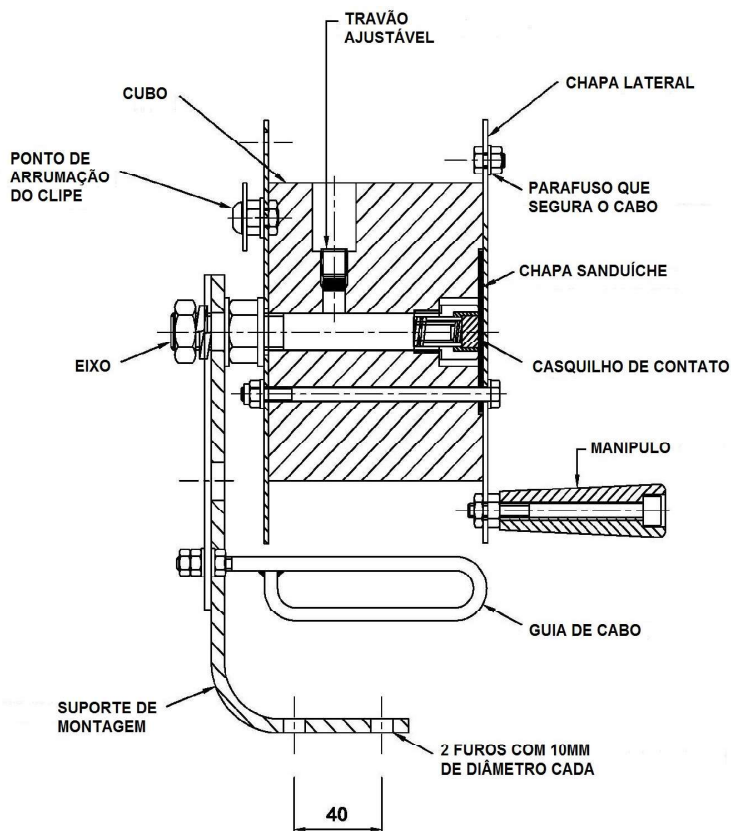
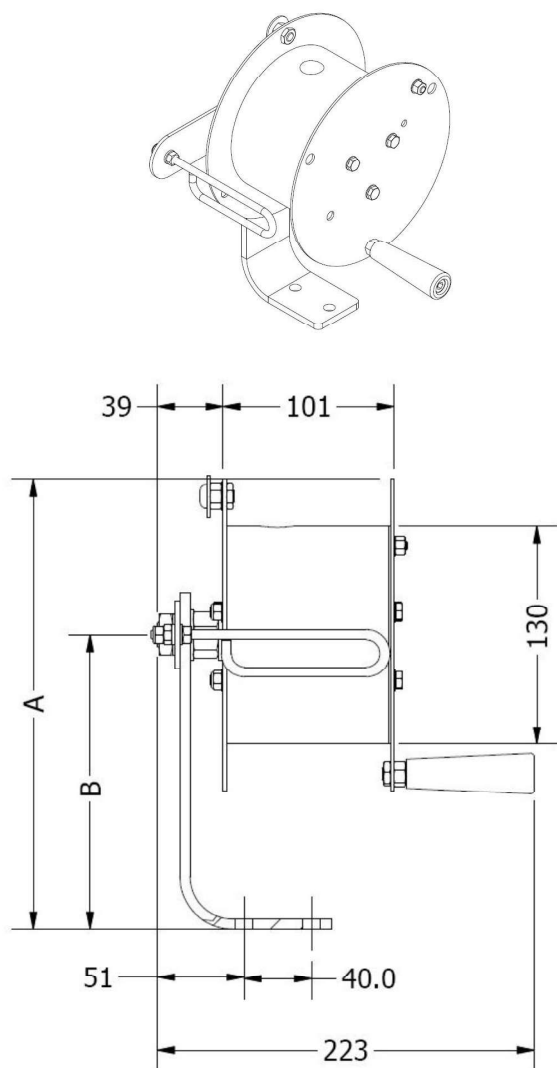
A bobine de cabo de conetividade oferece uma vida operacional ampliada e pode ser simplesmente revisionada. A nossa bobine não depende do contacto entre o cubo e o eixo para a conexão elétrica. Em vez disso, usa um casquilho de contato interno em Grafite que está ligado diretamente ao eixo através de uma chapa de bronze ao lado da chapa lateral, o que assegura um contacto a 100%. Uma vez que o cubo não é requerido para a continuidade, o mesmo é feito de PVC rígido, o que oferece um rolamento livre de manutenção. O aço

inoxidável é utilizado para todos os outros componentes principais. Um ponto de arrumação dedicado ao clipe, evita a perda do mesmo e o desenrolamento inadvertido quando o veículo está em movimento. A bobine é montada com um travão de fricção ajustável

O problema com o nosso design original era que tinha sido desenhado para cabos de cobre altamente flexíveis. Contudo, em certas regiões, é normal verem-se cabos de núcleo torcido a serem utilizados, cuja flexibilidade é bastante inferior. Quando este cabo é usado na nossa bobine original, faz com que o cabo adquira a forma de uma mola, consequentemente não ficará completamente direito quando for esticado. Assim, a nova 'Bobine de Cabo de Conetividade com Cubo Grande' foi desenvolvida de modo a ser possível acomodar esses cabos menos flexíveis. A bobine pode como opção ter um guia de cabo e é equipada com um suporte de montagem maior para que haja mais espaço livre sob o manípulo quando se rebobina. Leva até 30m de cabo com um diâmetro de 4.5mm.

Esta bobine foi avaliada em relação a riscos tendo em conta as exigências das diretivas EC e os standards concordantes, incluindo a diretiva ATEX 94/9/EC para uso em Zona 1 áreas perigosas, e tem a marcação CE.

Desenho Geral



Dimensão	Posição de Montagem Inferior	Posição de Montagem Superior
A	203mm	268mm
B	110mm	175mm
Espessura aprox: (incluindo guia de cabo) 220mm.		

Standards Aplicáveis

Esta bobine de conectividade foi testada e obedece aos seguintes standards:

94/9/EC. Diretiva sobre sistemas de proteção e equipamento para uso em atmosferas potencialmente explosivas (ATEX).

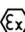
2006/42/EC. Diretiva sobre maquinaria.

BS EN 13463-1:2009. Equipamento não-elétrico para uso em atmosferas potencialmente explosivas – Parte 1: Método base e requisitos.

BS EN 13463-5:2011. Equipamento não-elétrico para uso em atmosferas potencialmente explosivas — Proteção por segurança estrutural ‘c’.

BS EN 1127-1:2011. Atmosferas explosivas. Prevenção e proteção de explosões. Conceitos básicos e metodologia.

A bobine é adequada para utilização em áreas perigosas Zona 1, Categoria 2 (Pó e Gás), quando instaladas, operadas e mantidas de acordo com o manual de operação e tenha as seguintes marcações:

CE  II 2 G c IIC T6.

CE  II 2 D c.

Especificação

Capacidade: 0100211020:- 30 metros de cabo com diâmetro de 4.5mm

Material: Aço inoxidável tipo 304 com cubo rígido em PVC, casquilho de contacto em Grafite.

Resistência Elétrica: 0.5 Ohms max. (Bobine).

Peso: 2.3 Kg (Bobine).

Como Pedir

Peça nº	Descrição
0100211020	Bobine de cabo de conectividade com cubo grande. Sem cabo
0100211013	Guia de cabo ajustável

Por favor contacte o nosso departamento de vendas para alternativas de cabos e cliques.